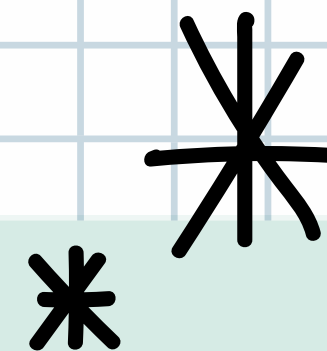
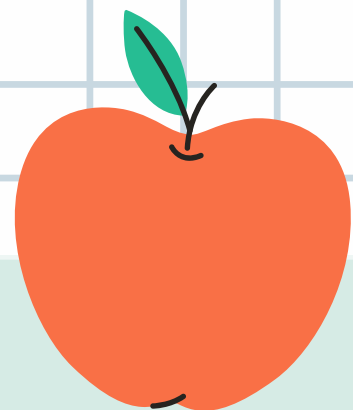
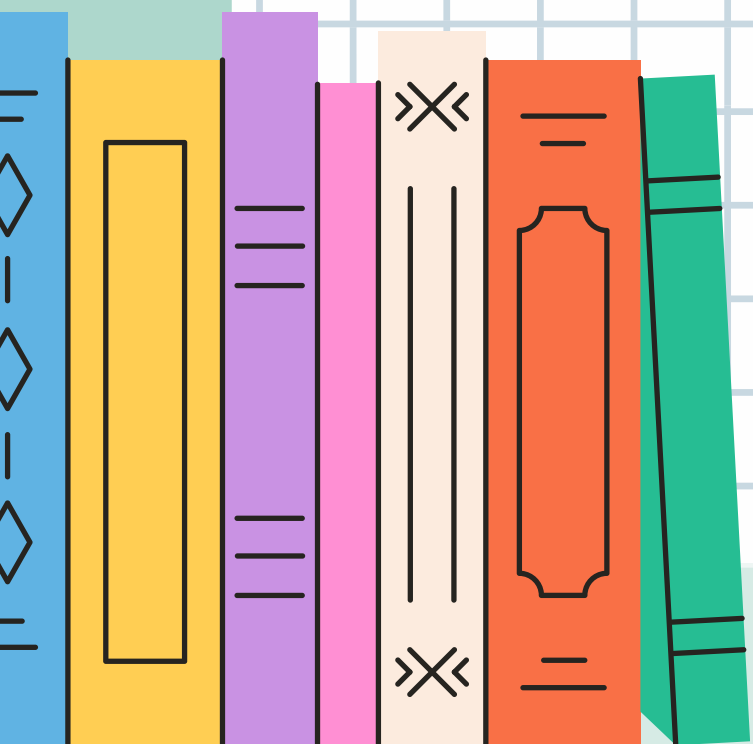
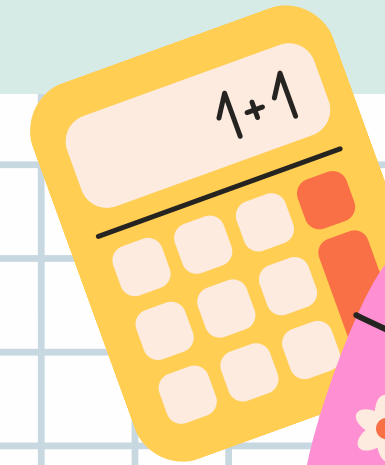
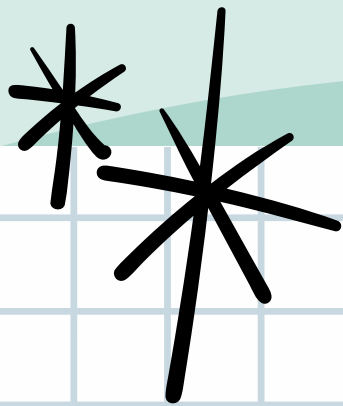


RÉUNION DE
RENTRÉE
CLASSE DE GS





PRÉSENTATION DE LA CLASSE



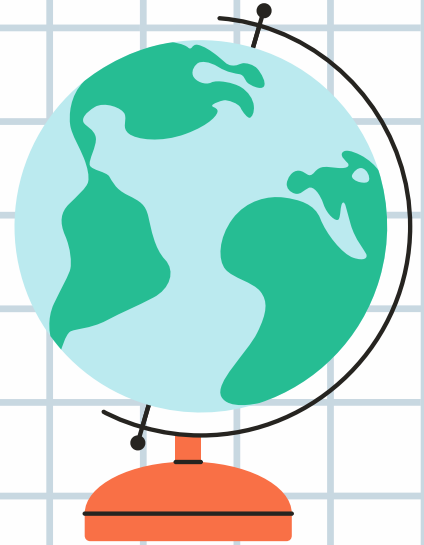
2 enseignantes:

- Maitresse Coline à 50% sur la classe.
(lundi et mardi)
- Maitresse Elodie à 80%
(jeudi et vendredi en classe /
déchargée le lundi pour la
formation)

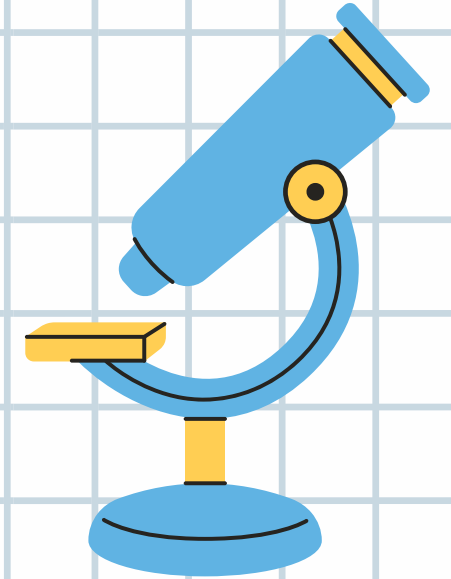
21 ÉLÈVES

- 2 nouveaux élèves
- 9 filles
- 12 garçons

La classe est réceptive et les élèves sont volontaires. La réception en anglais est bonne ainsi que la participation même si certains restent en retrait.



ATSEM



Rania sera notre ATSEM pour la deuxième année. Elle est très efficace et très impliquée dans la vie de la classe et de l'école.



LES COINS DE LA CLASSE

**coin bibliothèque / coin dinette / coin écriture / coin découverte
du monde / coin écoute / coin anglais**

Lors des temps d'accueil ou bien lorsque les élèves ont terminé un travail, ils peuvent aller dans ces coins sauf pour le coin dinette qui est accessible uniquement le matin au temps d'accueil.

MATÉRIEL DE LA CLASSE



Chaque élève a un casier à son nom:

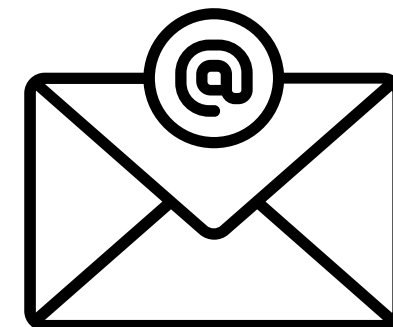
Les productions des élèves seront rangées de la manière suivante :

- => pochette violette: productions de graphisme / arts visuels
- => pochette orange pour le français, l'anglais, les maths et les sciences
- => Un cahier d'écriture (à partir de janvier)
- => Un cahier d'écriture tâtonnée/spontanée
- => Un cahier de dessin

COMMUNICATION

ATTENTION : l'ensemble de la communication de la classe se fera par mail, merci de nous signaler tout changement.

A chaque fin de période, vous recevrez par mail un compte rendu du travail effectué en classe par vos enfants ainsi que les dates importantes des sorties/ projets de la période.



PÉRISCOLAIRE

POUR TOUTES LES
QUESTIONS RELATIVES À
LA CANTINE ET À
L'ACCUEIL PÉRISCOLAIRE :

APPELER ROMAIN
(DIRECTEUR ALP)

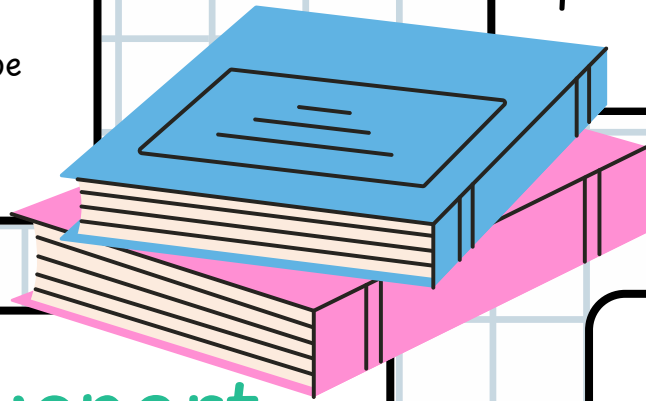
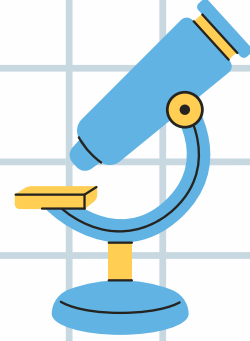
07 61 08 96 19



LES CONTENUS D'APPRENTISSAGES

Langage

beaucoup de travail sur l'oral (l'expression, le vocabulaire, la structuration des phrases et la mémorisation). Une découverte de l'écrit avec des supports variés.
Des documents authentiques en langue anglaise toutes les semaines.
Préparation au principe alphabétique avec la phonologie



Graphisme

une attention particulière est portée sur la posture et la tenue du crayon.



Mathématiques

résolution de problèmes, activités sur le nombre et sur les formes en français et en anglais.

EPS:sport

TOUS LES JOURS

- lundi : athlétisme
- mardi : jeux collectifs et d'opposition
- jeudi: danse
- vendredi : gymnastique (3 matinées au complexe gymnique Arthur Magakian)



Musique

Apprendre à écouter et à chanter.



Explorer le monde

Découverte du corps humain, du vivant, se repérer dans le temps (les jours de la semaine/ journée) et dans l'espace, le monde et un élevage de poussins (P5).

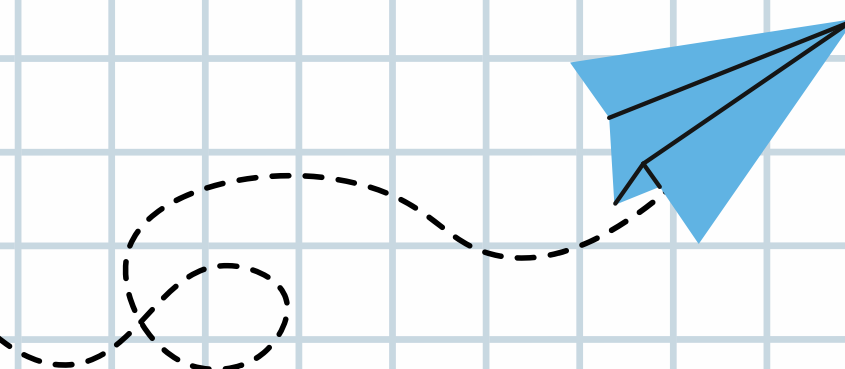
Dans le cadre de la découverte du monde, les élèves vont vivre un projet autour de l'album en anglais "The wolf who wanted to travel the world".

Dans le monde numérique, utilisation des tablettes

Arts visuels

Découvrir de multiples techniques et apprendre à faire évoluer ses productions.





RÉCRÉATIONS

Les récréations se feront dans la petite cour de la maternelle sauf les lundis et jeudis après-midi.
(cour élémentaire avec les vélos)



LES ANNIVERSAIRES À L'ÉCOLE

Les anniversaires se feront à la demande des parents uniquement, il n'y a pas d'obligation.

Merci de nous prévenir quelques jours avant.

Prévoir de l'essuie-tout ou des serviettes, un gâteau sans crème facile à découper et à servir + éventuellement un paquet de bonbons.

Pour les invitations aux anniversaires, merci de faire la distribution en dehors de l'école..



MATÉRIEL

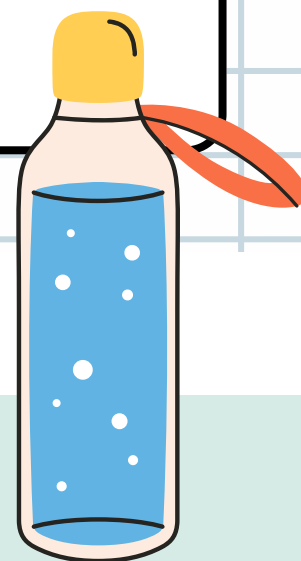
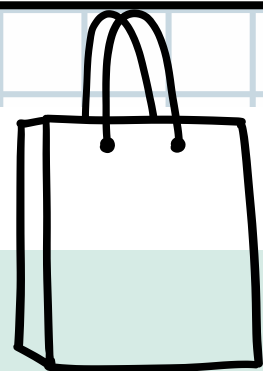
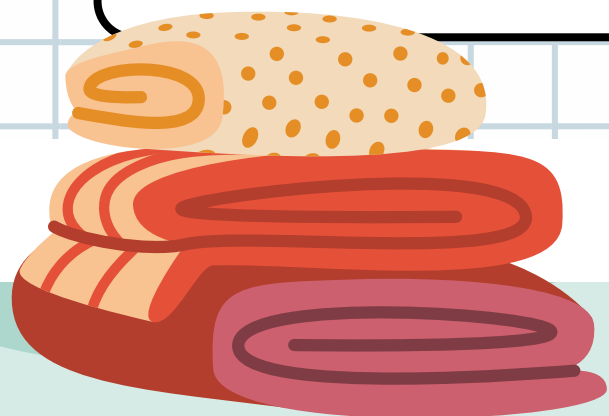
MATÉRIEL NÉCESSAIRE À PRÉVOIR PAR LES PARENTS

- UNE GOURDE MARQUÉE AU NOM DE L'ÉLÈVE
- UN PETIT PLAID/COUVERTURE POUR LE TEMPS CALME
- UNE BOITE DE MOUCHOIRS
- UN SAC (TYPE SAC DE COURSES OU TOTE BAG) MARQUÉ AU NOM DE L'ENFANT POUR LE RETOUR DU TRAVAIL PENDANT LES VACANCES SCOLAIRES

MATÉRIEL FOURNI PAR L'ÉCOLE

Tout le reste du matériel est fourni par l'école.

Pour certains projets spécifiques, nous vous solliciterons ponctuellement pour des objets de recyclage.





ÉVALUATIONS, CARNET DE SUIVI DES APPRENTISSAGES

LES CARNETS
DE SUIVI DES
APPRENTISSAGES SERONT
PRÉSENTÉS LORS D'UN
RENDEZ-VOUS INDIVIDUEL
AVEC LES PARENTS DEUX
FOIS PAR AN
(FÉVRIER ET JUIN).

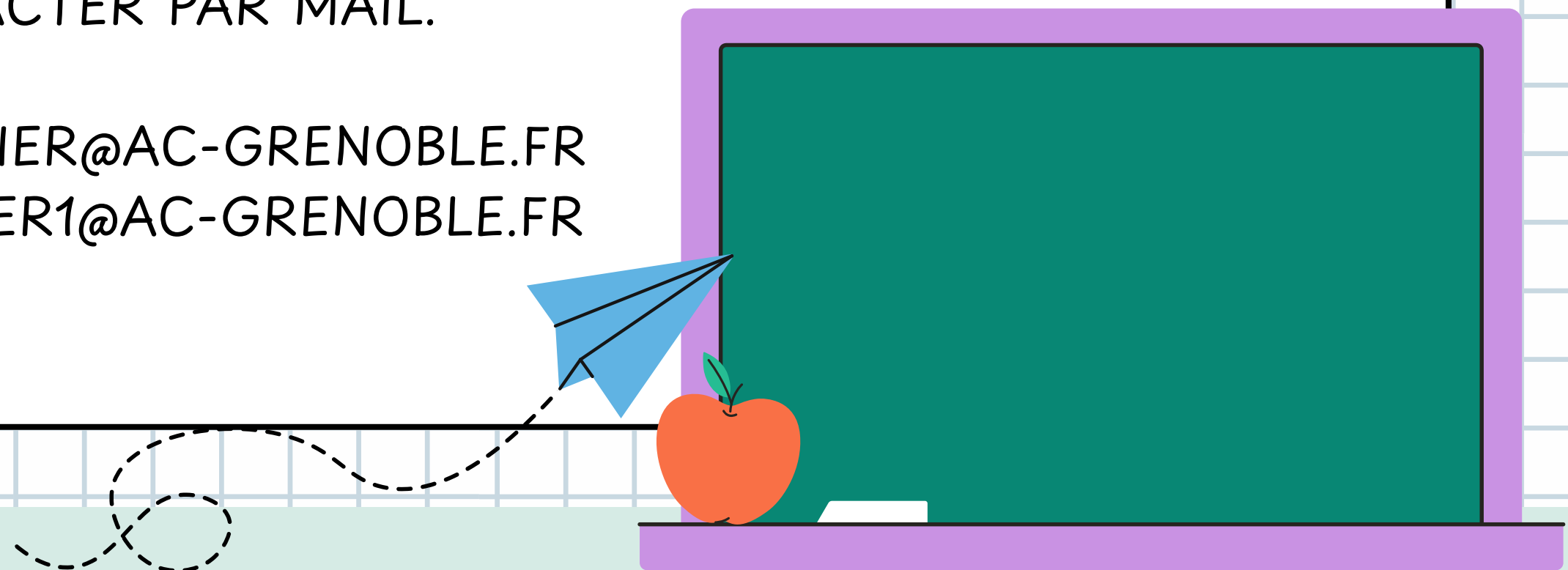
DISPONIBILITÉ DES ENSEIGNANTES

MERCI DE PRENDRE « RENDEZ-VOUS » AU MOINS LA VEILLE...
PAS PENDANT L'ACCUEIL DES ÉLÈVES.

N'HÉSITEZ PAS À NOUS CONTACTER PAR MAIL.

MAITRESSE COLINE : COLINE.MOURIER@AC-GRENOBLE.FR

MAITRESSE ELODIE : ELODIE.MEYNIER1@AC-GRENOBLE.FR



AUTONOMIE

AFIN DE FACILITER L'AUTONOMIE DES ÉLÈVES,
MERCİ D'HABİLLER VOS ENFANTS EN
CONSÉQUENCE :

- DES BASKETS À SCRATCH QUE L'ENFANT PEUT ENFILER ET FERMER TOUT SEUL (PAS DE CHAUSSURES À LACETS) TOUS LES JOURS, TOUTE L'ANNÉE.
- DES VÊTEMENTS QUI LUI PERMETTENT DE SE RENDRE TOUT SEUL AUX TOILETTES ET DE FAIRE DU SPORT TOUS LES JOURS.
- POUR LES FILLES: LEGGING DANS UN SAC À SON PORTE MANTEAU POUR LES JOURS OÙ ELLE PORTERA DES JUPES OU ROBES.

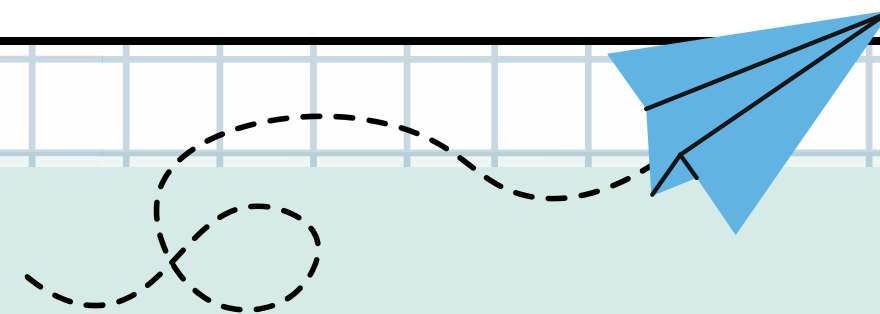


PROJETS ET SORTIES

~ **WELCOME** ~
back to
~ **SCHOOL** ~

- **DEUX SORTIES AU MUSÉE DE VALENCE (DATES NON DÉFINIES)**
 - **PROJET D'ÉCOLE SUR L'ÉGALITÉ FILLES/GARÇONS**
- **PROJETS DE CLASSE: DÉCOUVERTE DU MONDE AVEC L'ALBUM EN ANGLAIS / PROJET JARDINAGE / PROJET COURSE AVEC "ACTION CONTRE LA FAIM" 25/11 / ÉLEVAGE DE POUSSINS EN P5**
 - **PETIT DÉJEUNER ET SORTIE AU PARC JOUVET: MARDI 23 SEPTEMBRE**
- **JOURNÉES RANDONNÉES : VIARHONA MARDI 30 SEPTEMBRE + CRUSSOL VENDREDI 24 AVRIL**
 - **CHORALE DE NOËL : MARDI 16 DÉCEMBRE À 18H**
 - **ENGLISH BREAKFAST + CARNAVAL : MARDI 12 MAI**
 - **NUIT DES CONTES: MARDI 19 MAI**
- **GYMNASTIQUE AU GYMNASSE MAGAKIAN : LES VENDREDIS 09/01; 20/03; 22/05 AU MATIN**
 - **FÊTE DE L'ÉCOLE : VENDREDI 5 JUIN**

NOUS COMPTONS SUR VOUS POUR ACCOMPAGNER LA CLASSE ET LES RENDRE POSSIBLE !
ATTENTION : LORS DES SORTIES, LES ACCOMPAGNATEURS NE POURRONT PAS PRENDRE EN PHOTO LES ENFANTS,
CERTAINS PARENTS NE LE SOUHAITANT PAS ET C'EST INTERDIT

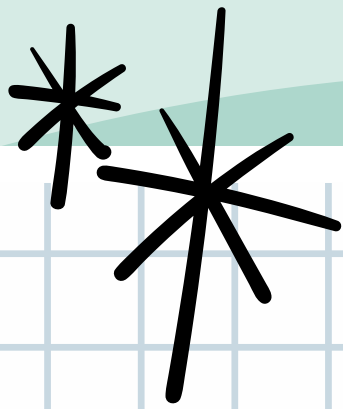




POUR CONCLURE

NOUS VOUS DEMANDONS DE BIEN
VOULOIR RESPECTER LES HORAIRES
DE L'ÉCOLE.

L'ACCUEIL DES ÉLÈVES SE FAIT DANS
LA COUR TOUS LES MATINS ET DANS
LA CLASSE À 13H35.



**Merci pour
votre attention**

